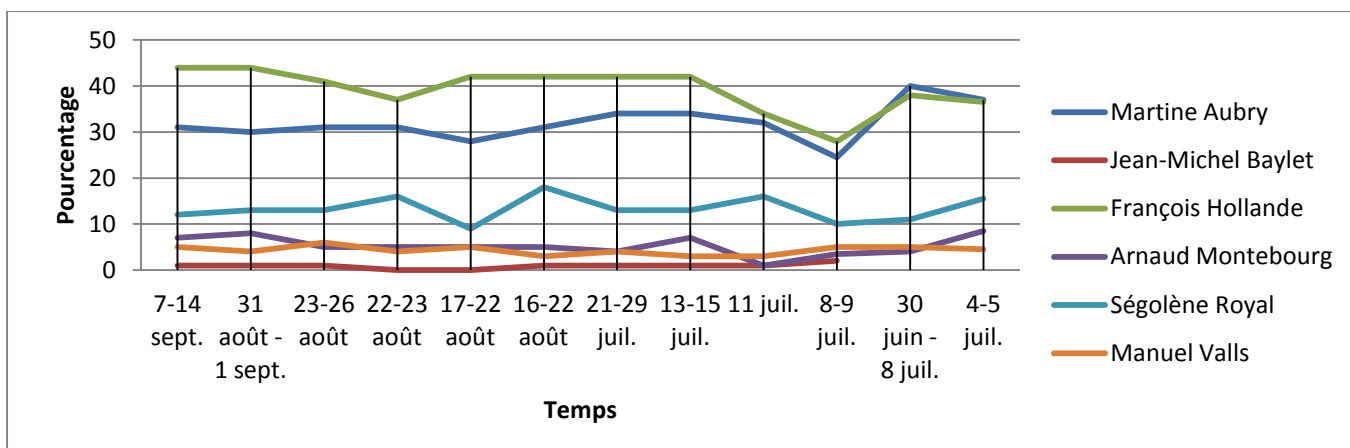


I – LES CANDIDATS AUX PRIMAIRES SOCIALISTES DE 2011

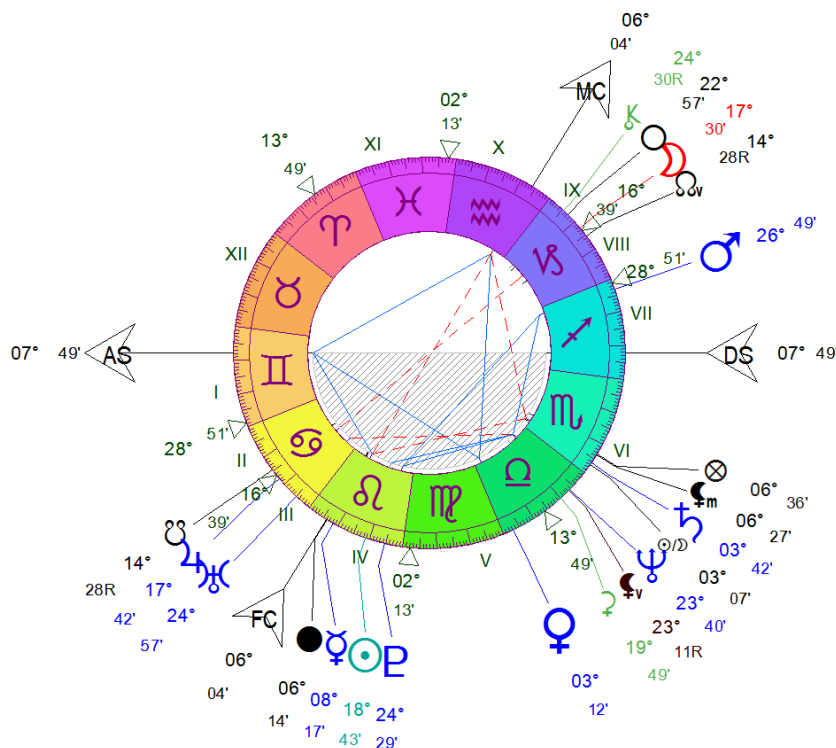
Six candidats étaient en lice pour obtenir des socialistes et sympathisants, le billet d'entrée aux élections présidentielles de mai 2012. Le graphique suivant montre l'évolution des intentions de vote de juin à septembre 2011 : en juin Hollande et Aubry font jeu égal, puis Hollande se détache, ce qui lui permettra d'être élu au deuxième tour avec près de 57% des votes. Il sera le prochain candidat du PS pour les élections présidentielles qui se dérouleront en principe les 22 avril et 6 mai 2012.



II – CARTE NATALE DE FRANÇOIS HOLLANDE

HOLLANDE Francois

Thème Natal



Je. 12.08.1954 00h 10 (23h 10 T.U.)

1E04 - 49N27 ROUEN

C'est un Soleil Lion, avec un Ascendant Gémeaux en aspect avec Mercure par sextile, et Vénus par trigone. Le MC forme les mêmes liaisons planétaires : une opposition à Mercure, un trigone à Vénus.

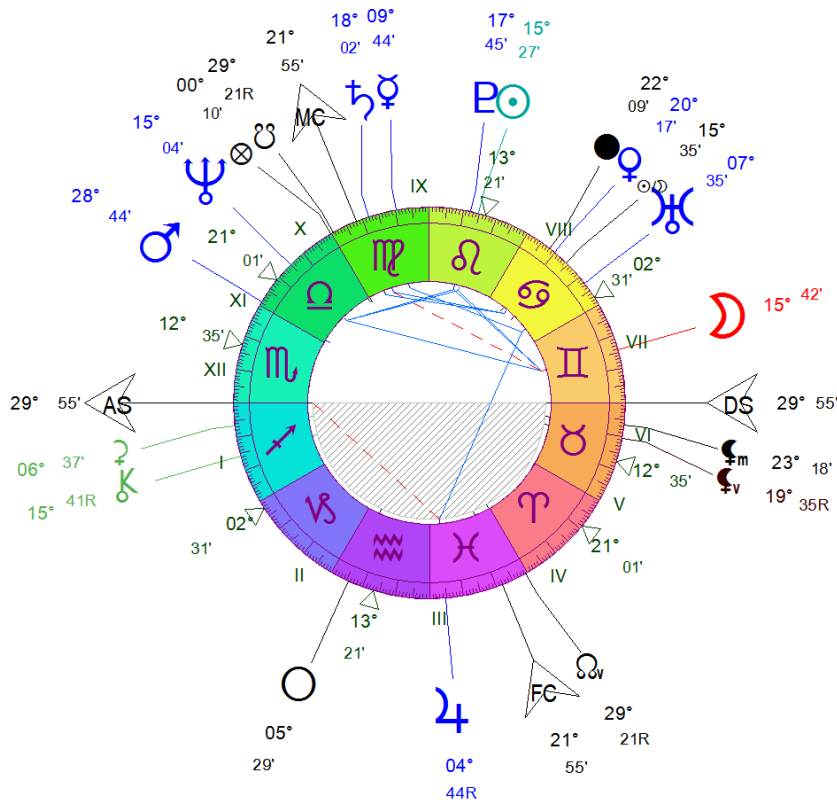
Calcul des forces planétaires selon Volguine :

Forces	Volguine (le Maître de Nativité)	pts
☿	25	25
☽	22	22
♁	20	20
♂	18	18
♃	15	15
♀	14	14
♄	14	14
♅	12	12
♆	12	12
♁	9	9
Fixe	79	79
Cardinal	64	64
Mutable	18	18
Feu	85	85
Eau	39	39
Air	23	23
Terre	14	14
Domicile	☿ ♀	2
Exaltation	♃	1
Exil	♄	1
Chute		0

Comme on pouvait s'y attendre, Mercure est le maître de sa nativité. C'est un Mercure au sommet de sa course nocturne, un Mercure rassembleur de sa famille politique (maison IV), signant une intelligence brillante, synthétique. Le qualificatif négatif de *mollesse* que l'on attribue parfois à François Hollande, peut être rattaché au sesqui-carré de l'Ascendant à Neptune. On voit bien dans ces dominantes, apparaître le personnage sympathique, ouvert, consensuel, jeune d'esprit, en contraste avec l'autorité assez cassante de sa rivale **Martine Aubry** dont voici la carte :

AUBRY Martine

Thème Natal



Ma. 08.08.1950 15h 15 (14h 15 T.U.)

2E18 - 48N53 PARIS 17

Forces	Volguine (le Maître de Nativité)	pts
♂		30
♃		30
♆		29
♁		29
♃		24
♃		23
♁		21
♃		20
♃		16
♃		7
Cardinal		102
Mutable		77
Fixe		50
Eau		65
Air		60
Terre		54
Feu		50
Domicile	♁ ♃ ♃	3
Exaltation	♃	1
Exil	♂	1
Chute		0

Pas de planètes qui se détachent de manière nette, mais un ensemble dominant de sec et de froid à mettre en rapport avec l'impression d'autorité qu'elle dégage. La planète la plus angulaire est Saturne de la Vierge, renforcée par la proximité de Mercure.

1. UNE ANALYSE PLUS POINTUE ET TECHNIQUE DU THEME DE FRANÇOIS HOLLANDE

L'aspect le plus précis de sa carte est l'opposition entre la Lune et Jupiter, un aspect appliquant, d'un orbe de 0°12'. Comme l'heure de naissance est donnée avec une précision suffisante, nous pouvons tenir compte des aspects formés par cette opposition à l'Ascendant :

- 40° Ascendant Jupiter
- 40° Desendant Lune

François Hollande, intègre cette opposition sur l'harmonique 9, nombre de la solidarité, de la médiation dans son excellence (3*3), des caractéristiques s'appliquant bien à ce que nous savons de cet homme.

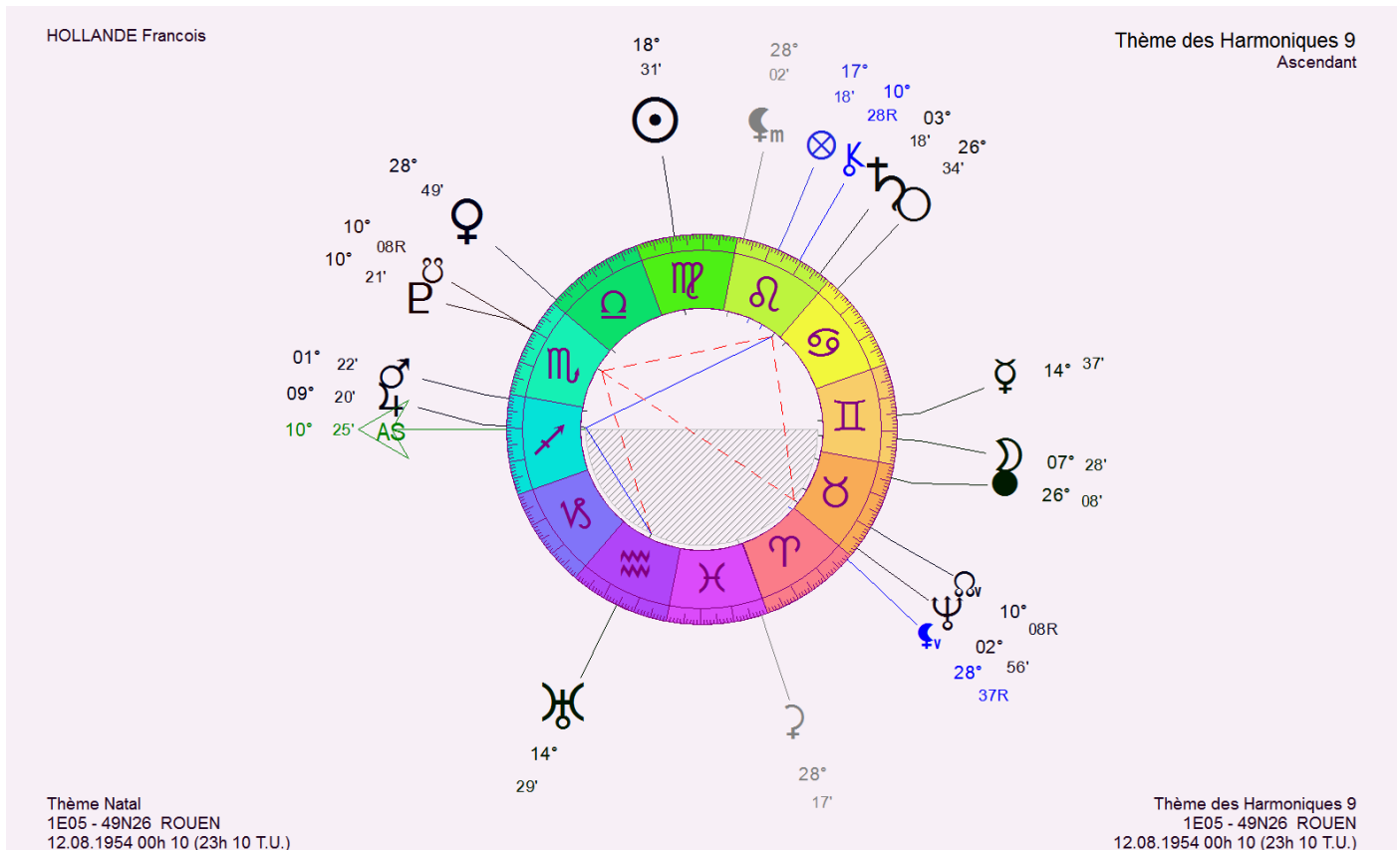
Ce constat nous invite à calculer sa carte **sur la base de l'harmonique 9**, c'est-à-dire **en multipliant toutes les positions planétaires par 9**, puis en ramenant le total – par soustraction d'unité zodiacale entière – à un degré zodiacal opérationnel.

Pour celles et ceux qui ne sont pas familiarisés avec cette méthode des harmoniques, je donne l'**exemple du calcul de Jupiter** :

- Position de Jupiter sur l'harmonique 1 : 17°42'13" du Cancer, soit 107°42'13" sur la roue de 360°
- Convertissons tout d'abord ces 107°42'13" sexagésimaux dans le système décimal :
 $107 + (42/60) + (13/3600) = 107,70361$
- On procède ensuite à la multiplication de ce nombre décimal par 9 $107,70361 * 9 = 969,33249$.
- Comme ce total dépasse 360°, il faut retirer autant de fois 360° qu'il est nécessaire pour obtenir un total inférieur à ce nombre $969,33249 - (360 * 2) = 249,33249$
- Retournons dans le système hexagésimal $249,33249 = 249°19'56''$

Jupiter, sur l'harmonique 9, se trouve placé à 9°19'56" du Sagittaire.

Toute la carte natale de François Hollande, **calculée sur cet harmonique**, devient :



L'opposition Lune - Jupiter se retrouve sur l'Ascendant du fait des angles qui relient ces planètes dans le natal. En d'autres termes, chaque fois qu'une planète est reliée étroitement avec l'Ascendant par un angle de 40°, cette planète se trouve conjointe à l'Ascendant du thème harmonique 9.

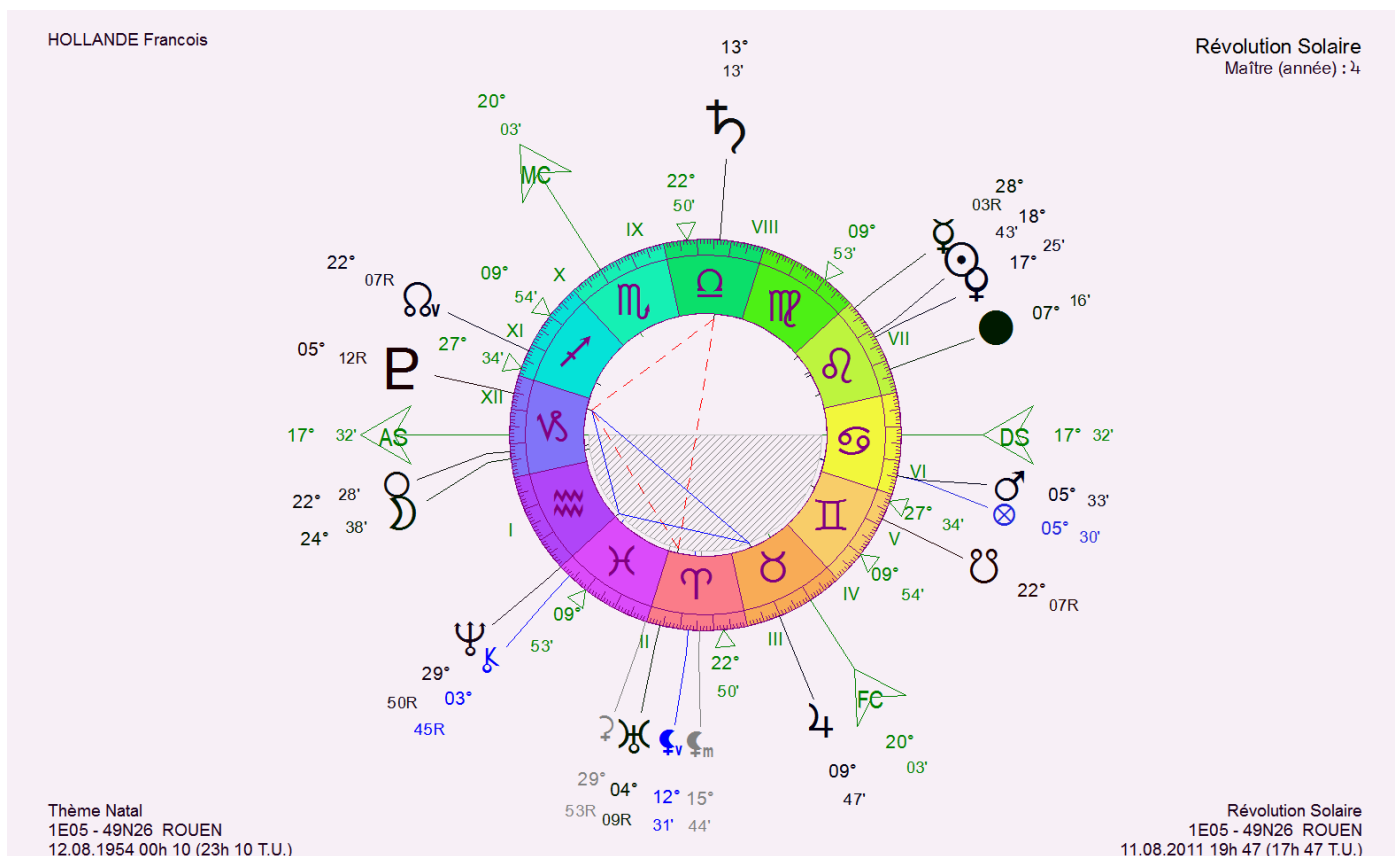
François Hollande se présente comme une personnalité bienveillante ; sa morphologie lunaire s'aligne avec la superposition de sa Lune de l'harmonique 9 avec l'Ascendant de l'harmonique 1.

La vocation politique de cet homme, l'élévation de son idéal vers une harmonisation de la société, son sens de l'échange, sa jovialité, son intelligence sociale, sa popularité, sont lisibles dans cette carte.

La position forte de Mercure dans son domicile des Gémeaux lui donne le sens de la répartition, de l'adaptation, de l'habileté pour retourner son interlocuteur. Une approche intéressante !

2. ETUDE DYNAMIQUE DE SON THEME

Les dates des primaires socialistes et des élections présidentielles impliquent la même Révolution solaire. Voici la carte :

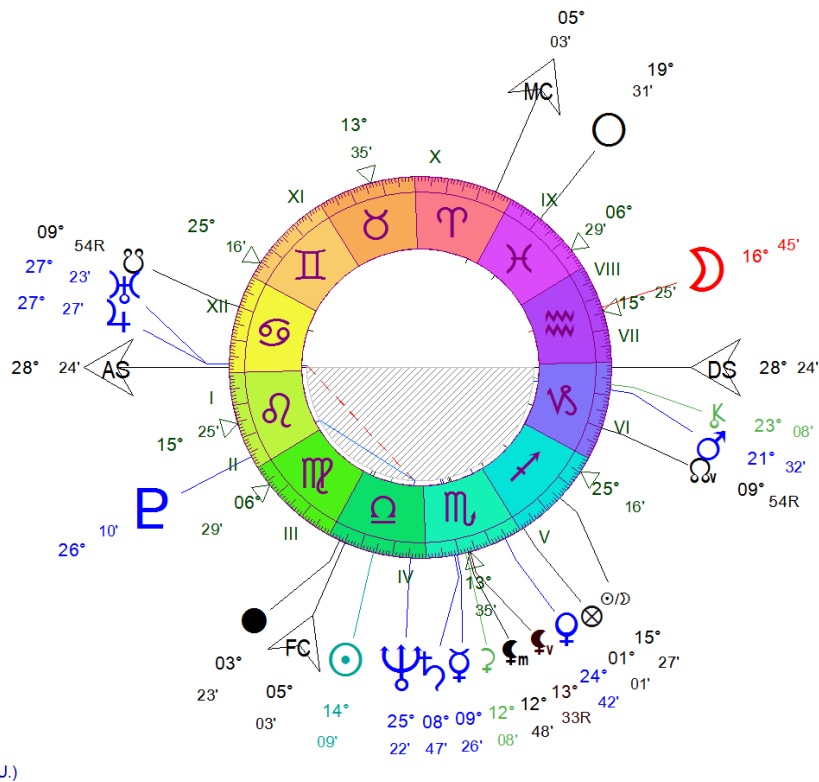


Nous gardons son lieu de naissance, faute d'information sur le lieu réel où il se trouvait le jour de son anniversaire, et constatons un Ascendant sur sa Lune natale.

Compte-tenu de l'étude qui vient d'être faite, ce point est remarquable. François Hollande est dans une année où sa dynamique Lune - Jupiter est très active.

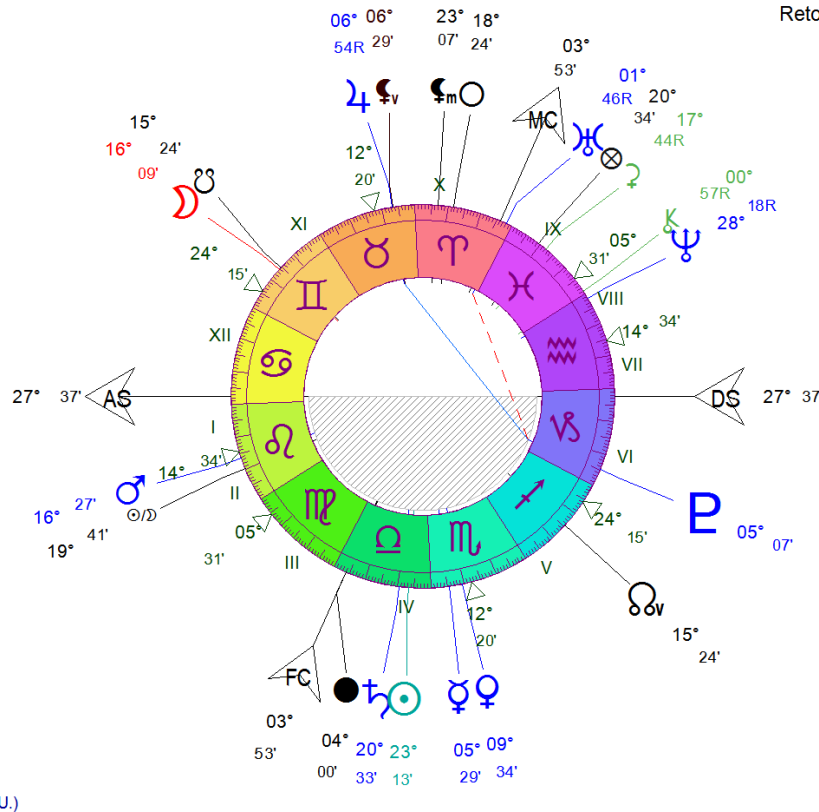
Comme transit important, on notera le **soutien d'Uranus**, maître de son MC natal, qui forme un sextile à l'Ascendant natal, au MC, ainsi qu'un trigone à Mercure, le maître de sa nativité.

Voici maintenant les **progressions** de son ciel pour l'anniversaire 2011 :



On remarque de suite la position de Jupiter sur l'Ascendant en compagnie d'Uranus. Le cycle Soleil - Lune est croissante en sa phase de trigone. Vénus est au trigone d'Uranus natal, tandis que le MC est transité par Uranus, mais carré à Pluton. La Lune passe dans sa maison X natale. L'ensemble est intéressant.

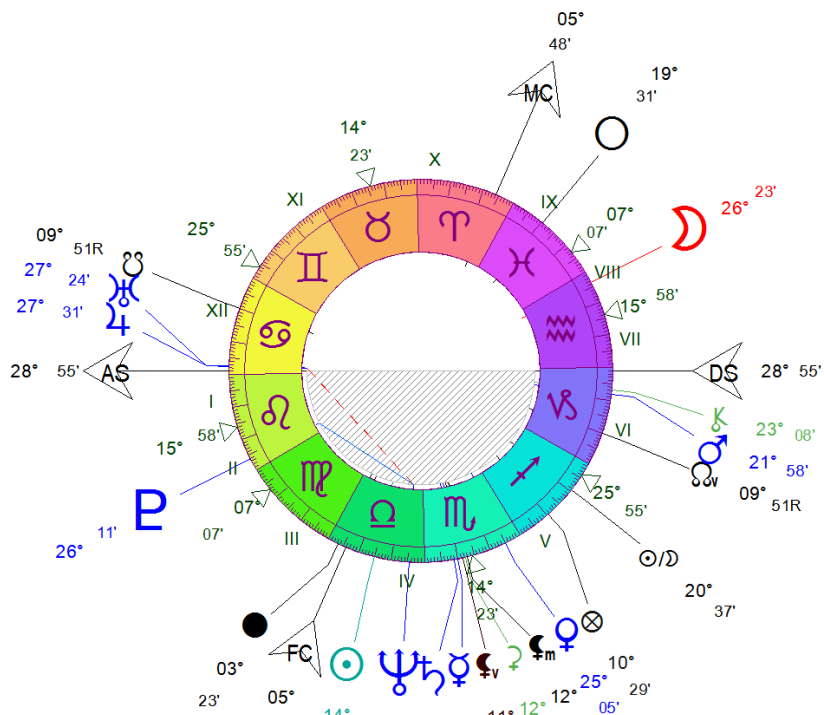
Voyons le thème journalier pour le 16 octobre 2011, jour de son élection :



L'Ascendant se superpose à sa conjonction Jupiter - Uranus progressée. Uranus culmine, un indice très favorable puisqu'il est maître de la X natale. Voici le **Thème progressé et journalier du 22 avril 2012**, date probable du premier tour aux Elections Présidentielles :

HOLLANDE Francois

Dir.Secondaires+Prog.Angles pour le 24.04.2012



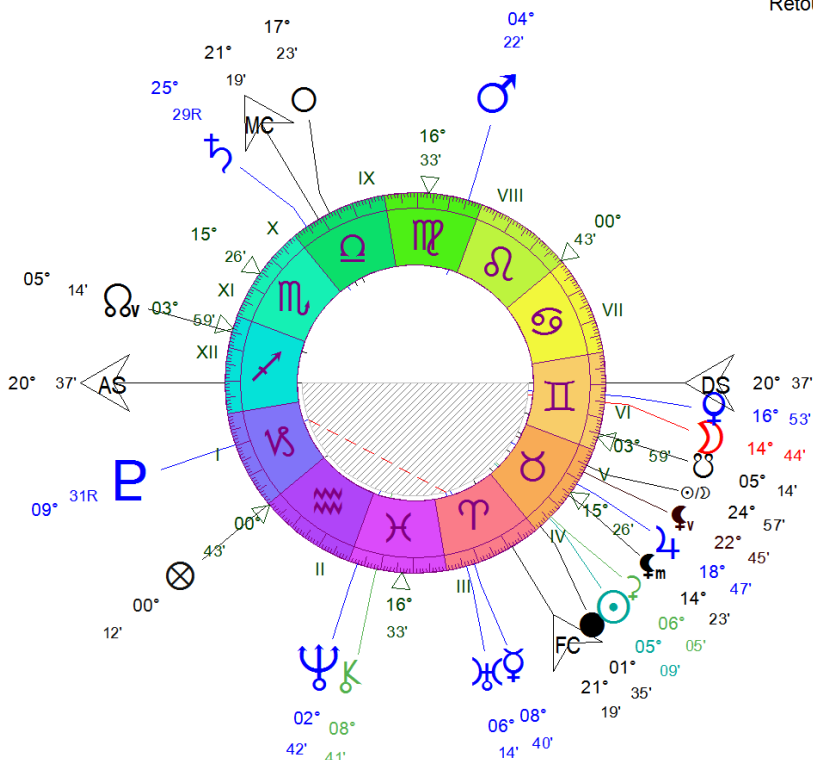
Thème Natal
1E04 - 49N27 ROUEN
12.08.1954 00h 10 (23h 10 T.U.)

Dir.Secondaires+Prog.Angles
1E04 - 49N27 ROUEN
08.10.1954 17h 04 (16h 04 T.U.)

La Lune toujours croissante forme un sextile à Mars natal et un trigone à Neptune progressé. L'Ascendant conjoint à Jupiter Uranus est toujours actif ainsi que le transit d'Uranus sur le MC, mais le thème journalier est moins réactif à ces progressions :

HOLLANDE Francois

Retour solaire in mundo Placidus



Thème Natal
1E04 - 49N27 ROUEN
12.08.1954 00h 10 (23h 10 T.U.)

Retour solaire in mundo Placidus
1E04 - 49N27 ROUEN
25.04.2012 01h 01 (23h 01 T.U.)

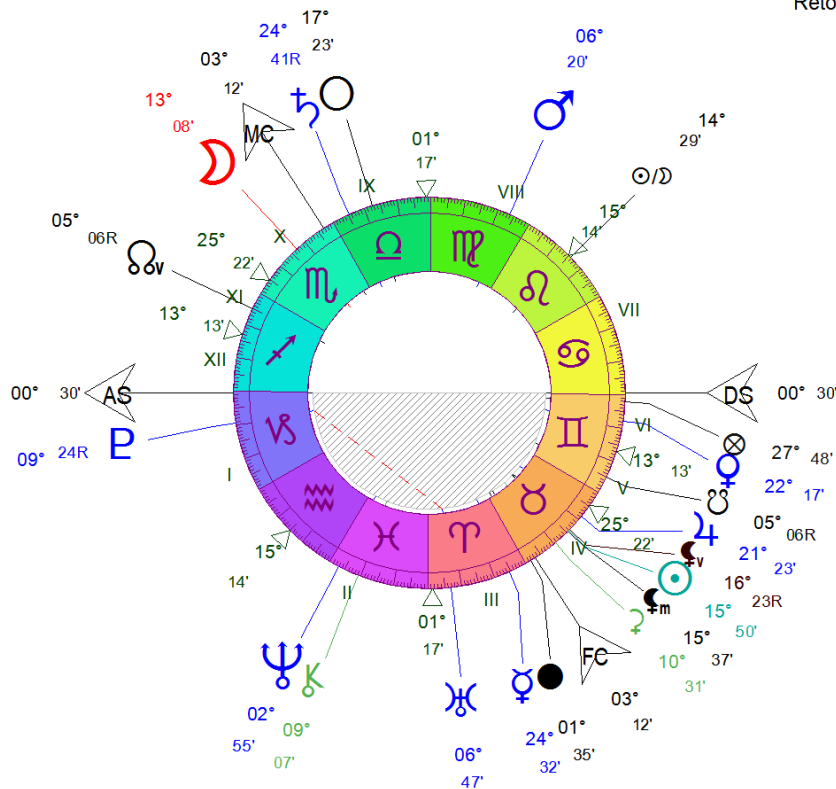
Saturne culmine pour cette journée, ce qui est moyen. Les plus résident : dans le transit précis d'Uranus au MC, dans le bon placement de Mercure qui active Uranus, dans le transit de Jupiter trigone à la Lune natale. L'ensemble reste positif. Il faudrait étudier les thèmes des autres candidats.

La conjonction Lune - Vénus incite à voter pour une femme ou pour une personnalité Gémeaux.

Thème journalier du 6 mai 2012

HOLLANDE François

Retour solaire in mundo Placidus



Thème Natal
1E04 - 49N27 ROUEN
12.08.1954 00h 10 (23h 10 T.U.)

Retour solaire in mundo Placidus
1E04 - 49N27 ROUEN
06.05.2012 01h 03 (23h 03 T.U.)

Le MC est sur Saturne natal en VI. Nous étudierons tout cela plus en détail lorsque les dates des élections seront confirmées...

Pierre Cornuez, le 17 octobre 2011

3. TABLE DES MATIERES

ETUDE DU THÈME DE FRANÇOIS HOLLANDE	1
I – LES CANDIDATS AUX PRIMAIRES SOCIALISTES DE 2011	1
II – CARTE NATALE DE FRANÇOIS HOLLANDE	1
1. Une analyse plus pointue et technique du thème de François Hollande	3
2. Etude dynamique de son thème	5
3. Table des matières	8